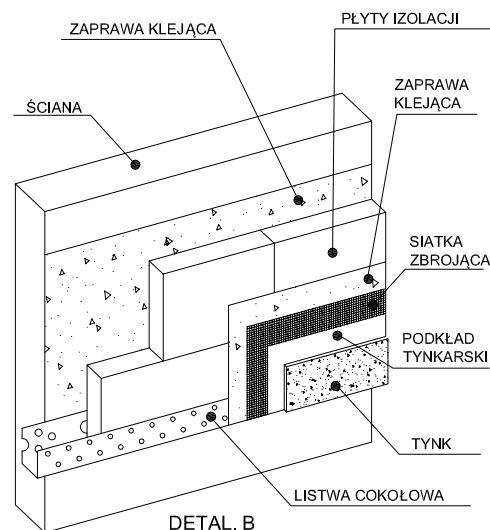
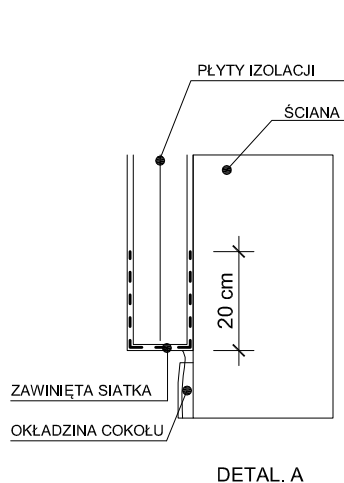
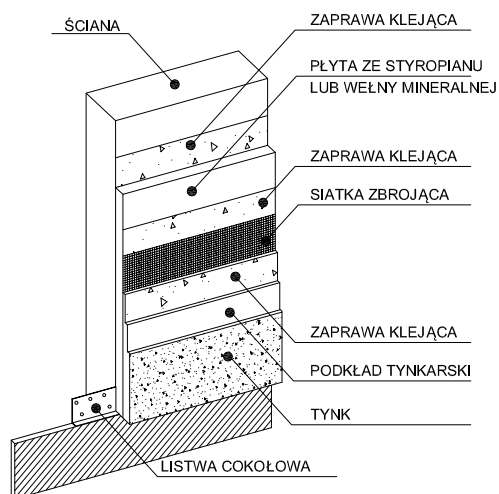
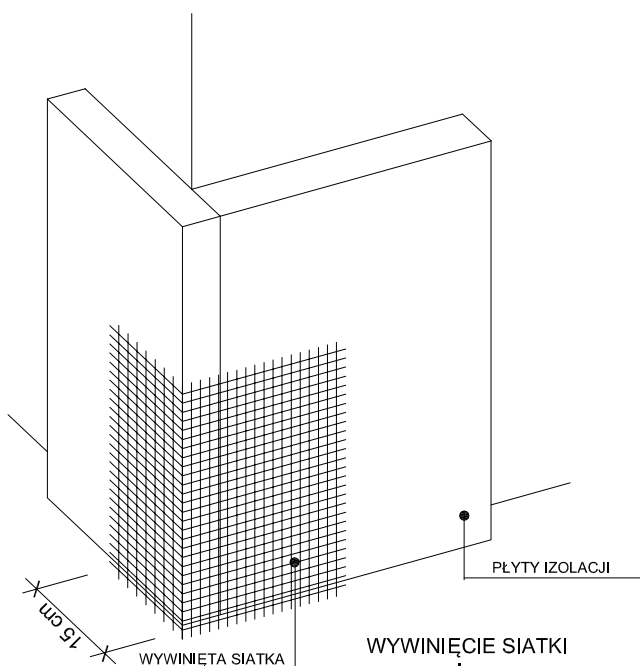


TECHNOLOGIA DOCIEPLENIA ŚCIAN ZEWNĘTRZNYCH - DETALE

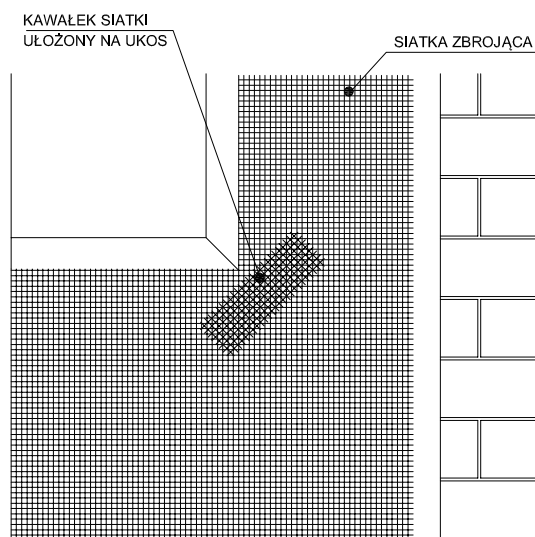


UKŁAD WARSTW DOCIEPLENIA
W METODZIE LEKKIEJ MOKREJ

WYKOŃCZENIE KRAWĘDZI OCIEPLENIA: A - SIATKĄ, B- LISTWĄ COKŁOWĄ



WYWINIĘCIE SIATKI
W NAROŻNIKU BUDYNKU



WZMOCNIENIE NAROŻA OKIENNEGO DODATKOWYM
KAWAŁKIEM SIATKI

UWAGA: KOLKI MOCOWANE
W KONSTRUKCJI ŚCIANY
ILOŚĆ I ROZSTAW KOLKÓW
ORAZ GŁEBOKOŚĆ
KOTWIENIA W ŚCIANIE
ZGODNIE Z WYTYCZNYMI
PRODUCENTA TECHNOLOGII.

P.H.U.Taros - Pracownia Projektowa			
	temat: Termomodernizacja budynku warsztatów ZSRCKP w Rusocinie		
	zadanie: "Termomodernizacja budynków użyteczności publicznej należących do Powiatu Gdańskiego - termomodernizacja Domu Pomocy Społecznej w Zaskoczynie oraz termomodernizacja budynków oświatowych Powiatu Gdańskiego"		
nr archiwalny 2016/15	adres: Rusocin, ul. Macieja Rataja 12, dz.nr 196/16, 196/10		
	rysunek: TECHNOLOGIA DOCIEPLENIA ŚCIAN- DETALE		
opracowanie:	arch. Tadeusz Rostkowski	GT-NB-63/105/76 w specjalności architektonicznej	
	arch. Monika Kur		
sprawdzający:	arch. Karolina Paluszyńska - Czekaj	PO/KK/408/2011 w specjalności architektonicznej	
07.2016 r.	branża: architektura	skala 1:100	nr rys. A/14